

Bientôt un golf de six trous près d'Atlantheix

A proximité du centre-ville de Vannes, il devrait proposer, en 2014, un centre d'entraînement, puis, en 2015, un parcours de six trous.



Mario Zimmermann sur le terrain du futur golf.

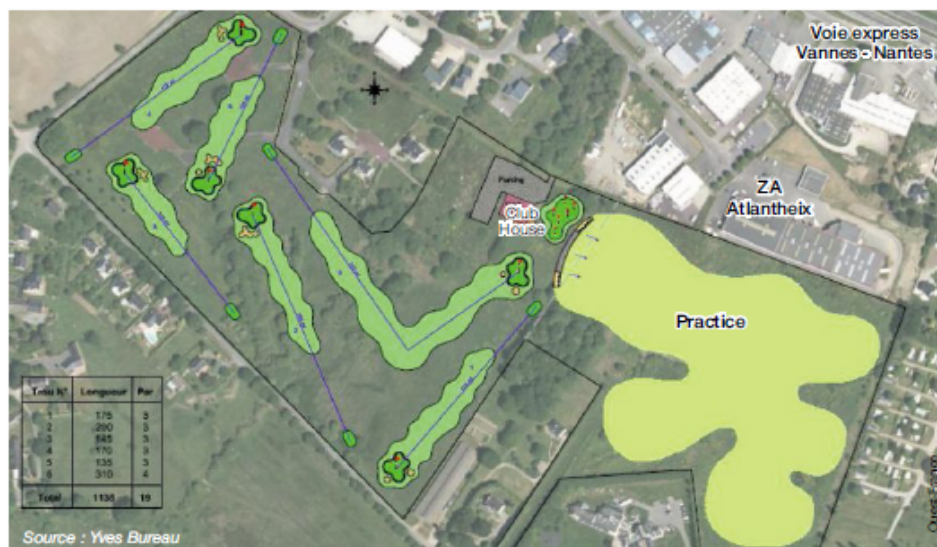
Sur les arrières de la zone Atlantheix, en surplomb des marais de la réserve naturelle de Séné, un bel espace de 15 hectares devrait accueillir, à partir de 2014, un golf construit en plusieurs étapes.

Porteur du projet, Mario Zimmermann parie sur la proximité avec Vannes. « Nous sommes bien placés, non loin de la voie express et à quelques minutes du centre-ville. »

La structure comprendra, dans un premier temps, un practice sur six hectares. Il devrait ouvrir, avec un club house, courant 2014. Terrain d'entraînement, un practice permet aux golfeurs de s'exercer quand ils n'ont pas le loisir de jouer directement sur un parcours.

En direction des jeunes

« L'objectif est d'ouvrir ce centre d'entraînement à tous les publics, du néophyte qui souhaite découvrir ce sport, aux joueurs très confirmés qui viendront perfectionner leur jeu, explique Mario Zimmermann. Il s'agit aussi de donner une alternative aux joueurs qui n'ont pas le temps de



Source : Yves Bureau

Le golf devrait s'implanter sur les arrières de la zone Atlantheix, en surplomb des marais de la réserve naturelle de Séné.

s'exercer sur un parcours. Ici, ils pourront s'entraîner entre midi et deux, le soir en rentrant du travail. »

Le futur patron du golf souhaite ouvrir son sport au plus grand nombre. « Nous aurons une politique tarifaire attrayante en particulier pour les jeunes, les scolaires. Et nos produits commerciaux permettront de découvrir l'activité à coûts réduits. »

Une cotisation annuelle devrait tourner autour de 500 €, quand une cotisation équivalente est d'environ 1 200 € dans des structures de la région.

L'été, le golf pourra attirer les touristes tentés par des stages à la semaine ou un passage de quelques

heures sur le green.

Professionnel du golf depuis 1989, Mario Zimmermann enseigne au Golf de Val Quéven, à proximité de Lorient, depuis de longues années.

Un budget à boucler

Il se lance dans l'aventure, soutenu par la mairie de Theix et motivé par une étude de marché de la Fédération française de golf qui souligne que « les installations de golf de la région arrivent presque à saturation ». Mario Zimmermann espère accueillir entre 350 et 400 licenciés.

Si le permis de construire a été accordé en juin dernier, il manque encore 20 % du budget pour terminer

le tour de table. « Je suis toujours à la recherche de partenaires financiers, d'associés. »

Le centre d'entraînement devrait être complété courant 2015 par un parcours de six trous dessiné par l'architecte Yves Bureau. Une réserve foncière permettra de passer à neuf trous à l'horizon 2017.

« J'espère que les travaux seront lancés avant la fin de l'année », insiste Mario Zimmermann.

Dans un premier temps, cinq salariés seront embauchés. En rythme de croisière, l'équipe devrait comprendre une quinzaine d'employés.

Bruno JÉZÉQUEL